

PROGRAMA

JUNTOS SOMOS JOLASETA



CANDIDATURA

Diego Castellanos Maruri

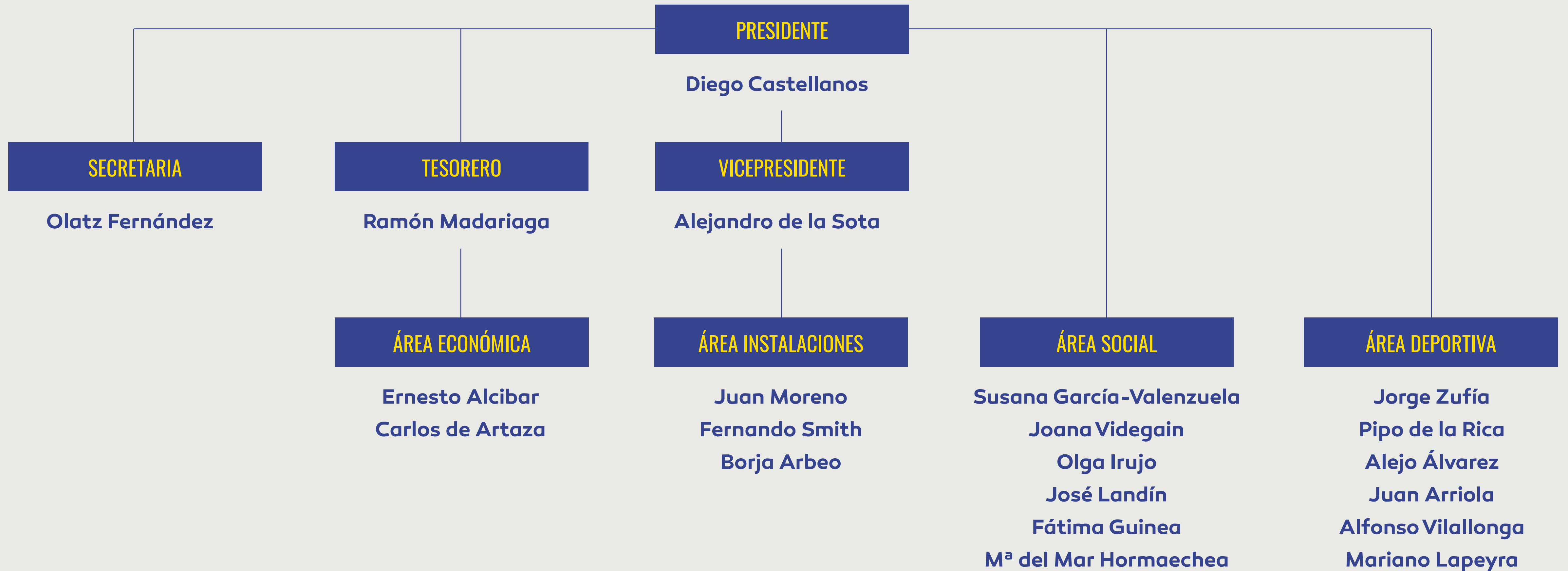
FAMILIA JOLASETA

Somos un grupo de socios que vivimos el Club desde nuestra infancia. Aquí hemos aprendido a nadar, a coger una raqueta o un palo de hockey, a jugar a primis en el frontón, a patinar y a tener nuestros primeros grupos de amigos con los que hemos bailado en el Broken y disfrutado de momentos inolvidables en la terraza de los plátanos, en las fiestas de El Carmen, las 30 horas, los campeonatos de natación,...

Ha ido pasando el tiempo, nos hacemos mayores, y ahora vivimos el Club con nuestras familias y amigos. Sentimos la responsabilidad de preservar esa esencia que nos identifica y asegurar un legado igual o mejor que el que recibimos, priorizando la atención al socio y promoviendo la unión y armonía del Club.



EQUIPO



ÁREA INSTITUCIONAL

Equipo



DIEGO CASTELLANOS MARURI (52 AÑOS)

Presidente
Junta Directiva

Licenciado en Derecho y profesional del sector hostelero por cuenta ajena y propia.

Mi abuelo Chitín y su padre, Manuel, forman parte de la treintena de fundadores del año 33. Tanto ellos como mi padre disfrutaron del deporte en el Club durante toda su vida. Mi familia ha vivido Jolaseta y el Club forma parte de nuestras vidas, en todos los aspectos. Mi grupo de amigos se forjó en Jolaseta.

Alumno de la Escuela de Tenis y posteriormente Monitor de la misma. Jugador en los equipos del Club hasta categoría Senior. Juez-Arbitro Nacional de Tenis. Colaboré en la gestión de la primera década de ediciones del ITF del Club.

He jugado a Pádel en los equipos del Club. Monitor de Pádel FEP, Juez-Arbitro FEP y FIP, profesor de Jueces de la FEP y ponente de la Comisión FIP de Reglas del Juego del Pádel.

Mi ánimo al encabezar este fantástico equipo es contribuir, al igual que nuestros antecesores en la gestión, al fomento de los colores del Club y los valores del deporte: honor, amistad, equipo, esfuerzo, solidaridad. Y con esos valores como guía tratar de dejar el mejor legado posible a las siguientes generaciones.



ALEJANDRO DE LA SOTA ZUBILLAGA (67 AÑOS)

Vicepresidente
Junta Directiva

Doctor en Ciencias Ambientales.

He practicado hockey hierba y tenis en época juvenil, actualmente soy jugador de pádel que combino con la práctica de yoga. Me gusta jugar mi partido y después tomar el aperitivo con mis amigos en la terraza de los plátanos.



OLATZ FERNÁNDEZ ELEJALDE (52 AÑOS)

Secretaria
Junta Directiva

Licenciada en Derecho. Abogada.

Soy socia desde 1978, hace más de 40 años. Aprendí a nadar en Jolaseta y allí di clases de tenis durante muchos años (sin gran éxito, me gustaba más ir por libre en el frontón donde mis hermanos y yo pasamos muchas tardes). He sido gran seguidora del equipo de hockey hierba (veteranos) aunque sigo sin entender las reglas.

Mi vinculación con el Club ha sido y es más social que deportiva, creo que no me he perdido una fiesta de Jolaseta desde hace ¡40 años!



RAMÓN MADARIAGA MEDRANO (50 AÑOS)

Tesorero
Junta Directiva

Licenciado en Derecho, Abogado, Diplomado en ADE y máster en asesoría fiscal. Socio de PKF ATTEST.

Nieto, hijo, hermano y padre de jugadores de hockey hierba, he pasado más de media vida en el Club y he jugado a todo lo imaginable. Ahora juego al tenis 2 veces por semana y disfruto con mis amigos del Club.

PUNTO DE PARTIDA

QUÉ QUEREMOS HACER

Estimular el **espíritu social y sentimiento de Club**. Nuestro “ADN Jolaseta”, donde todos somos parte y nos sentimos **acogidos en una gran familia social** y en un mismo equipo deportivo.

Atención cercana y personalizada del socio. Definir entre todos qué queremos que sea Jolaseta y cómo queremos verlo en el futuro.

Mejorar y modernizar las instalaciones de uso social e infraestructuras deportivas. Gestionar una redistribución de usos y espacios para una mejor convivencia.

Generar actividades sociales, culturales y deportivas, fomentando **valores solidarios, participativos e integradores**, en los diferentes grupos de edad.

Convertirnos en referente en la **acogida a nuestros invitados**, y el cuidado de las relaciones institucionales y con otros Clubes.

Todo ello enmarcado en una **gestión de presupuesto**, acorde a la **capacidad del Club**, con la máxima del servicio al socio tanto en el ámbito social como deportivo.

CÓMO QUEREMOS HACERLO

Promoviendo y recuperando actividades sociales de Club. Inculcando con nuestros profesionales en los alumnos de las cuatro secciones, desde el primer año, el sentido de pertenencia al Club, el orgullo de equipo y la defensa de unos mismos colores.

Provocando una comunicación 360°, diálogo fluido y cercano con el socio a través de **dos nuevas vocalías: atención al socio y necesidades especiales**. Con cercanía a través de las diferentes comisiones y realizando encuestas y habilitando canales al socio para llegar a las áreas correctas (email, whatsapp,...).

Definiendo un **plan estratégico de mejora de instalaciones**, contando con la opinión de los socios, sostenibilidad económica y mínima alteración de la vida social y deportiva. Y lo llevaremos a cabo creando una **nueva área técnica de instalaciones** con 3 vocales de perfil técnico y su coordinación a cargo del vicepresidente.

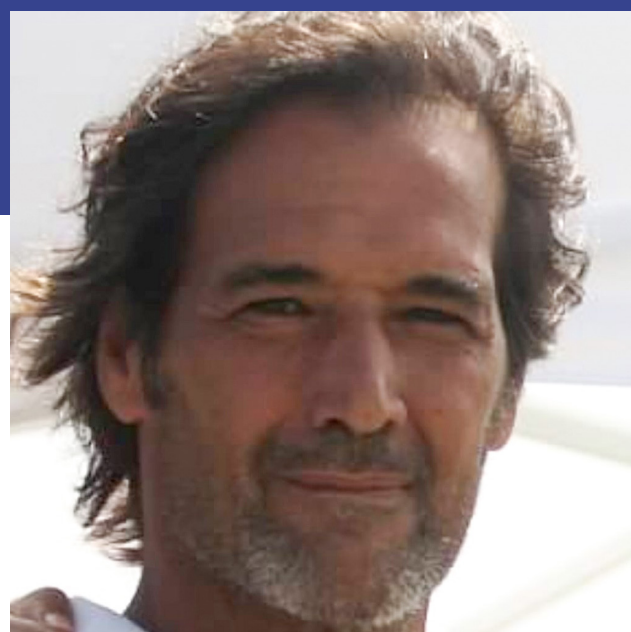
Actualizando los servicios de hostelería y **promocionando actividades sociales para veteranos y jóvenes**, con eventos y actividades solidarias

Renovando y **ampliando correspondencias** con otros Clubes y **estrechando relaciones** con las instituciones.

Impulsando patrocinios y merchandising (imagen del Club), adecuando nuestros gastos de explotación y servicios al socio.

ÁREA INSTALACIONES | coordinador: Alejandro de la Sota Zubillaga

Equipo



JUAN MORENO WARLETA (59 AÑOS)
vocal de instalaciones

Ingeniero de Caminos, Canales y Puertos.
32 años gestionando proyectos de infraestructura.

Soy un tenista y padelista mediocre...pero entusiasta e incansable. Mis tres hijos están en las escuelas de hockey, tenis y padel.



FERNANDO SMITH ALARCÓN DE LA LASTRA (36 AÑOS)
vocal de instalaciones

Arquitecto.

Jugador de todos y ninguno de los deportes, practicando hockey hierba, tenis y pádel. Padre de dos niños en multideporte. En los últimos años viviendo mucho el Club.



BORJA ARBEO ALLENDE (52 AÑOS)
vocal de mantenimiento

Licenciado en CCEE.

Desde Jolastxiki hasta el día de hoy, disfrutando del Club ¡! Tenemos la suerte de tener "ocio", resuelta la primera etapa de la vida de nuestros hijos. Y además practicar deporte y disfrutar con los amigos...un lujo. Nuestros padres nos han legado lo más importante "Jolaseta", una joya que tenemos que cuidar.



ÁREA INSTALACIONES

Objetivos

Somos un equipo consciente de la necesidad de actualizar y modernizar las instalaciones en el Club.

Implementaremos canales de comunicación para recoger opiniones y demandas de los socios. En base a ello, se decidirán actuaciones concretas por fases y prioridades, teniendo en cuenta la viabilidad económica.

Para desarrollar y ejecutar las propuestas que los socios estimen oportunas contamos con un Comisión de Instalaciones, coordinada por el Vicepresidente.

PRIORIDADES

- Definición de un plan estratégico de mejora de instalaciones contando con la opinión de los socios (prioridad vestuarios).
- Acometer las mejoras por fases atendiendo a la sostenibilidad económica y minimizar las alteraciones de la actividad deportiva y social durante la ejecución de obras.
- Identificación y actuación rápida en instalaciones con deficiencias. (Pistas de tenis semicubiertas)

RESPECTO AL MANTENIMIENTO

- Revisión y actualización de los programas de mantenimiento preventivo y mejora en la ejecución del mantenimiento correctivo.
- Adecuación de instalaciones a reglamentaciones de baja tensión, redes de agua potable, gas, red antincendios, instalaciones a presión, control de legionella.
- Plan de gestión de residuos y fomento del reciclaje. Incorporación de actuaciones de eficiencia energética y autoconsumo.



ÁREA ECONÓMICA | coordinador: Ramón Madariaga Medrano

Equipo



ERNESTO ALCIBAR BENEDÍ (48 AÑOS)

vocal área económica

Licenciado en CCEE y MBA y PDD.

Me considero deportista multidisciplinar sin especialidad destacada. De familia numerosa. Padre de 3 chicos muy "jolaseteros" que juegan a hockey, padel, futbol..



FCARLOS DE ARTAZA ZUAZOLA (36 AÑOS)

vocal área económica

Licenciado en ADE.

Soy exjugador de hockey hierba y de pádel, también involucrado y participando en la vida social del Club (monólogo)



ÁREA ECONÓMICA

Objetivos

Nuestra prioridad es la sostenibilidad futura del Club. Para ello desarrollaremos presupuestos equilibrados y sostenibles, con el máximo rigor y con el **foco puesto en el servicio al socio y sus demandas.**

Propondremos el uso de la **tesorería generada hasta la fecha** para acometer aquellas intervenciones que sean definidas como urgentes, prioritarias, y no susceptibles de esperar a una reforma global más ambiciosa.

Ingresos Adicionales. Tenemos confianza en la capacidad del Club para generar recursos adicionales. Daremos impulso a un **plan de patrocinios, subvenciones institucionales y merchandising** (imagen del Club) y, apoyándonos en el equipo profesional con el que ya cuenta el Club, buscaremos nuevas vías de generación de ingresos adicionales.

PRIORIDAD

La sostenibilidad futura del Club desde el punto de vista económico.

Con el foco puesto en el servicio al socio y sus demandas.

INGRESOS ADICIONALES

Buscaremos nuevas vías de generación de ingresos adicionales.



ÁREA SOCIAL | coordinadora: Susana García-Valenzuela Toña

Equipo



SUSANA GARCÍA-VALENZUELA TOÑA
(52 AÑOS)

Coordinación vocalías sociales- nueva vocalía de participación y atención al socio

Licenciada en CCEE. En Banca 20 años.

Tengo muchos y muy buenos recuerdos de nuestro Club. Aprendí a nadar, a patinar y a jugar a tenis en Jolaseta. Cuando estaba en la universidad descubrí el pádel y me enganchó.

Llevo jugando en los equipos del Club más de 15 años. Mis hijos forman parte de los equipos de hockey hierba de Jolaseta. Verles jugar es la excusa perfecta para poder disfrutar los fines de semana en compañía de la familia y amigos.



JOANA VIDEGAIN RODRIGUEZ
(44 AÑOS)

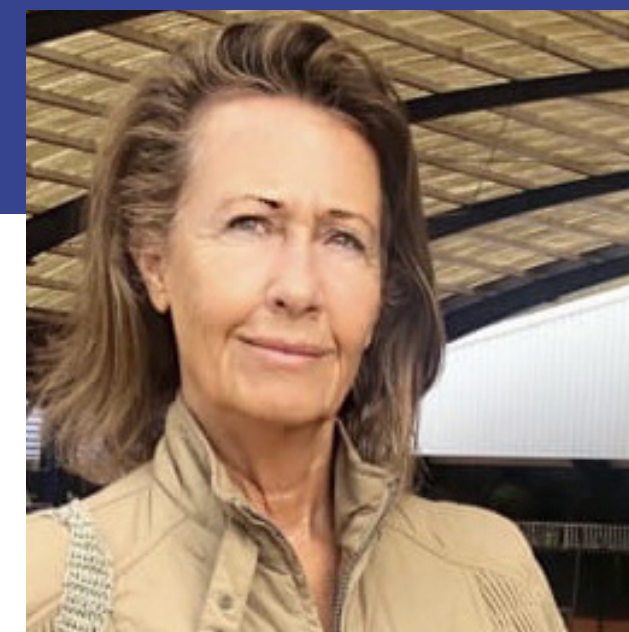
nueva vocalía de necesidades especiales

Licenciada en Psicología y Diplomada en enfermería.

Un recuerdo bonito de mi juventud son aquellas tardes en el Búho donde nos reuníamos a escuchar música y bailar con los amigos.

Hace 7 años el mundo de la discapacidad llamó a mi puerta con el nacimiento de mi hija Cristina. Desde entonces vivo cada instante intentando que su vida sea lo "más normal" y completa posible. Para ello necesitamos de la inclusión.

Soy fiel defensora de que todos tenemos los mismos derechos, pero quizás algunos necesitan más apoyo y ayuda. A través de esta integración lograremos un Club más humano y sensible. Me gustaría poner en práctica estas ideas en el Club y favorecer el bienestar de todos los socios por igual.



OLGA IRUJO DE BERUETE

vocal de veteranos

Nací en Pamplona en 1946, en una familia muy deportista. Mi primer recuerdo de Jolaseta es con 14 años, cuando vine a jugar un campeonato de tenis, deporte al que he estado muy vinculada. También he practicado pádel desde sus inicios en los 80, fui una de las primeras jugadoras del Club.

A través de mis 7 hijos y mis nietos, que forman parte de las escuelas de tenis, pádel y hockey, la vinculación con Jolaseta ha ido en aumento. He formado parte en varias juntas siempre con el ánimo de aportar y mejorar el Club.



ÁREA SOCIAL

Equipo



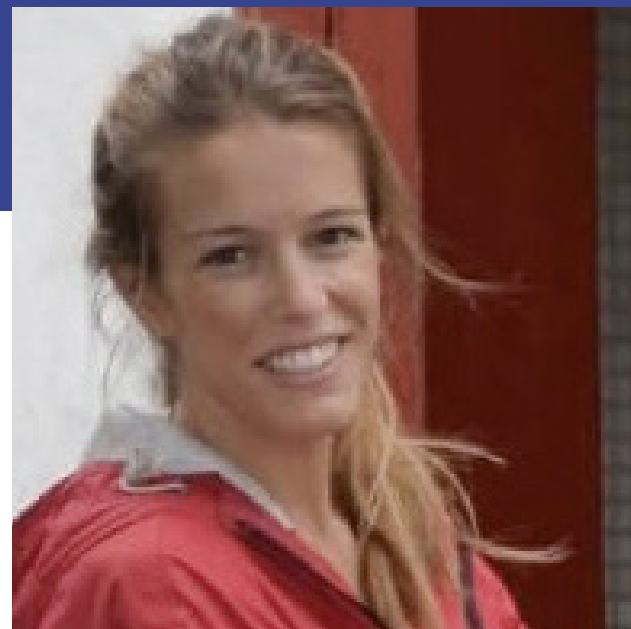
JOSÉ LANDÍN LIPPERHEIDE
(18 AÑOS)

vocal de juventud

Estudiante de ADE.

Soy socio desde que nací. Mi familia tanto paterna como materna han sido socias desde los inicios del Club. Para mis padres Jolaseta ha sido y es como su segunda casa, como una gran familia, como lo es también para mí.

Soy jugador de hockey hierba desde los 4 años, habiendo representado al Club en varias ocasiones en campeonatos nacionales. Además, he participado dos años en la comisión de fiestas de las 30 horas. Actualmente también trabajo como monitor de hockey hierba.



FÁTIMA GUINEA ECHEVARRÍA
(36 AÑOS)

vocal de menores/Jolastxiki

Secretaria de Dirección en Banca Privada.

Pasé mi infancia y juventud en Jolaseta donde tengo muy buenos recuerdos, entre ellos el famosos playback que preparaba con mucha ilusión con mis amigas.

Estuve unos años sin poder ir al Club debido a mis estudios fuera de Bilbao, pero con la llegada de mis hijos vuelvo a disfrutarlo junto con mi familia y amigos.



MARÍA DEL MAR HORMAECHEA
ABAITUA (55 AÑOS)

vocal de Hostelería

Farmacéutica y ortopeda.

Socia desde 1969. Aunque no demasiado deportista, en mi juventud estuve en el equipo de natación con Dani como entrenador.

Tengo dos hijas que han estado en las escuelas de tenis y de pádel, una de ellas continúa en la escuela de competición.

En lo que más participo es en la vida social del Club por eso he decidido aportar en esta área que considero tan importante.



ÁREA SOCIAL

Objetivos

QUÉ QUEREMOS HACER

Potenciar y ampliar la oferta social y cultural del Club, adecuándola a las diferentes edades e intereses.

Cuidar al máximo las respuestas y comunicaciones al socio, relativas a propuestas y asuntos de carácter singular o individual.

CÓMO QUEREMOS HACERLO

veteranos

Organizar ciclos de conferencias de divulgación general, **actividades y cursos temáticos atendiendo a la demanda de los socios.** Incorporar actividades como Club de lectura, taller de escritura, pintura u otras que aúnen varias generaciones.

Valorar la realización de **excursiones culturales, gastronómicas y deportivas.**

juventud

Destinar una zona para que disfruten de eventos y competiciones deportivas televisadas. **Un espacio donde poder relacionarse con sus amigos y disfrutar de buenos momentos en el Club.**

menores

Recuperar el aforo total pre pandemia y **modificar el horario de Jolastxiki según necesidades existentes** (posibilidad de horario continuo). Reforzar el personal en periodos vacacionales y de alta demanda.

Para los niños mayores concretar **un espacio en la planta superior del edificio de Jolastxiki**, con diferentes actividades; juegos de mesa, películas, concursos de pintura, manualidades organizadas.

Adecuar la zona infantil cubierta cercana a la puerta antigua, para los menores que por edad no sean usuarios de guardería y tengan su lugar en el Club. **Estudiar la puesta en marcha de una “pequeña tienda de chuches”**, para retrasar su salida del Club.



ÁREA SOCIAL

Objetivos



CÓMO
QUEREMOS HACERLO

hostelería

Aumentar el personal en periodos de mayor demanda: Gabriel Arias, 30 horas, fechas especiales donde coincidan varias competiciones.

Ampliar el horario de cafetería y servicios y adecuándolo a las distintas actividades que puedan surgir: Cenas programadas, cumpleaños, días destacados en el año.

Valorar los espacios del Club y reasignar su función buscando maximizar su utilización.

Mejora de la atención en el servicio.

cartas

Retomar la dinámica de funcionamiento previa a la pandemia, tanto para veteranos como categorías inferiores, en una amplia modalidad de juegos de cartas. **Impulsar los torneos interClubs.**



necesidades especiales y atención a proyectos solidarios

Creación de una **nueva vocalía** cuya misión será identificar a aquellos de nuestros socios a los que podemos ayudar a disfrutar del Club en su faceta social y deportiva.

Facilitar la **realización actividades, torneos y charlas a fundaciones o asociaciones de carácter solidario** en nuestro Club.

ÁREA DEPORTIVA | coordinador: Jorge Zufía Álvarez

Equipo



JORGE ZUFÍA ÁLVAREZ (51 AÑOS)
Coordinación vocalías deportivas

Licenciado en CCEE.

He participado representando al Club en diferentes secciones deportivas desde hace 40 años. Jugador de hockey hierba en todas las categorías. Entrenador del 2º equipo de hockey hierba durante 10 años.

En tenis he representado al Club en varios equipos de veteranos y he participado en torneos sociales desde hace 20 años. En pádel he representado al Club en diferentes torneos de veteranos desde hace 15 años.



PIPO DE LA RICA GOIRICELAYA (60 AÑOS)
vocal de tenis

Economista, arbitro nacional de tenis y motero.

Mis primeras clases de tenis fueron con Luis Alberich, hace algún año que otro. Desde esa época he estado jugando al tenis diariamente y también con el equipo de Jolaseta, combinándolo con pádel en los años 90.

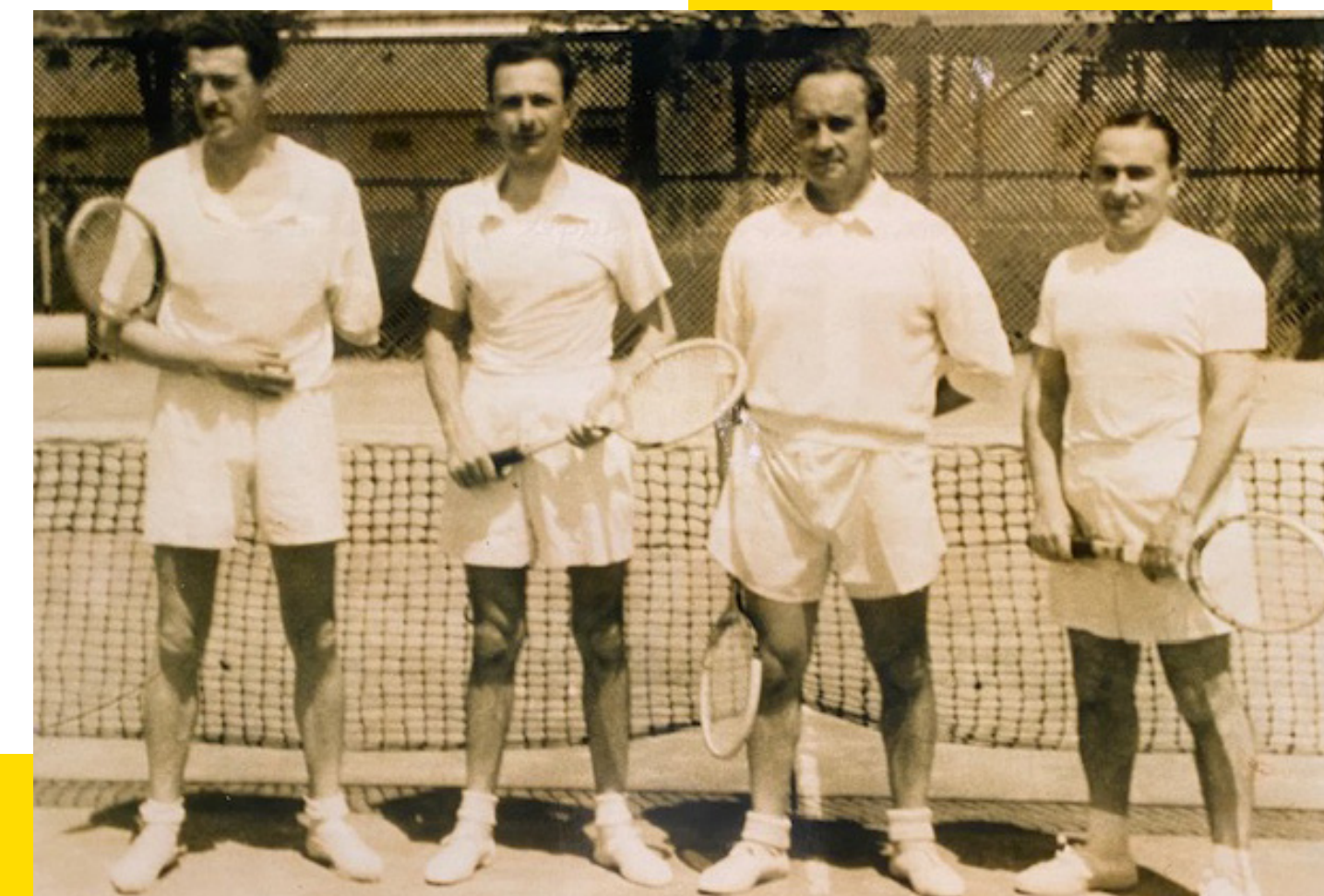


ALEJO ALVAREZ GOICOECHEA (53 AÑOS)
vocal de pádel

Economista. Gerente de Clubes de pádel 16 años: Derio, Padel&gol y OptimaSport media.

He jugado a tenis desde pequeño, representando al Club en numerosos campeonatos. He sido juez de silla torneos Wita en Jolaseta. También he pertenecido a los equipos de pádel de Jolaseta durante muchos años.

Arbitro internacional en varias finales WPT, varias veces juez arbitro en Cto España y Juez árbitro en Mundial de menores.



ÁREA DEPORTIVA

Equipo



JUAN ARRIOLA ZALBIDE (43 AÑOS)

vocal hockey patines

Licenciado en CCEE.

Soy el pequeño de varios hermanos, y he representado al Club en todas las categorías de hockey patines desde benjamines hasta la actualidad como veterano.

Padre de 3 hijos que “viven” en Jola y que están empezando a defender los colores del Club en las categorías inferiores de hockey patines.



ALFONSO VILALLONGA GORTAZAR (44 AÑOS)

vocal hockey hierba

Licenciado en ADE.

Vivo en todos los sentidos el Club desde que nací y ahora lo sigo disfrutando con mi familia.

He practicado casi todos los deportes en el Club, pero sobre todo soy jugador de hockey hierba desde los 6 años, llegando a jugar en el equipo senior y en División de Honor durante 5 años. En la actualidad sigo compitiendo como veterano y papi hockey.



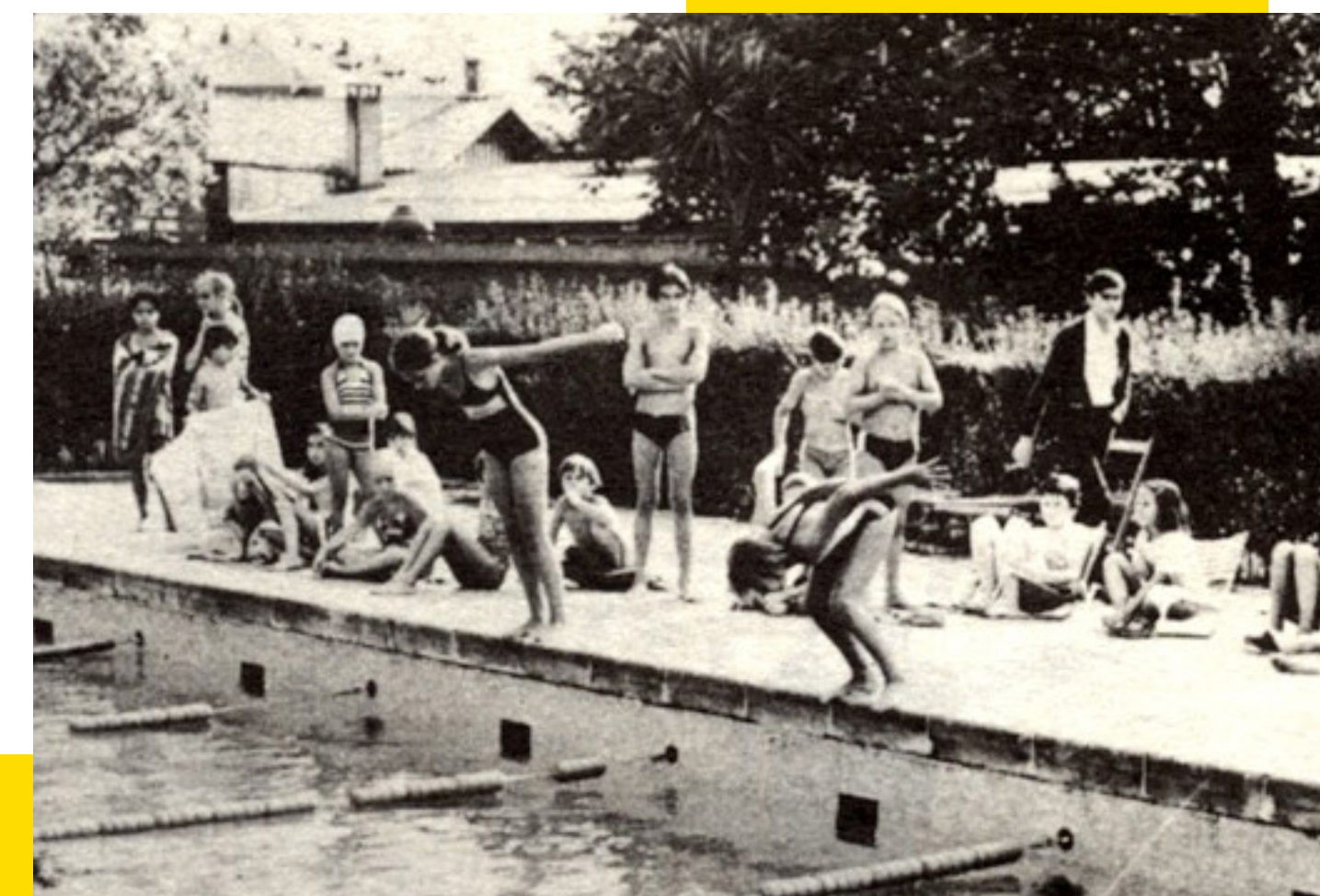
MARIANO LAPEYRA (50 AÑOS)

vocal de piscina, gimnasio y otras actividades

Licenciado en Química Industrial.

Soy padre de 4 hijos de edades entre los 4 y los 14 años y usuario habitual de la piscina en los últimos 15 años.

Jugador de hockey hierba desde los 6 años hasta la actualidad representando al Club en todas las categorías hasta veteranos. Hijo de tenista que representó al Club en diferentes categorías consiguiendo reconocimientos a nivel nacional e internacional.



ÁREA DEPORTIVA

Objetivos

QUÉ QUEREMOS HACER

Fomentar los valores de Jolaseta, un único equipo, unos mismos colores.

Contamos con **un ambicioso plan de Comisiones participativas en cada área**, coordinadas por una **vocalía específica**, con **interacción entre las mismas**. Para que cada sección pueda conocer las circunstancias de las demás y aprovechar las soluciones planteadas en la suya propia.

Lograr la mayor participación de socios tanto en las escuelas, en las competiciones, como en el resto de actividades que ofrece el Club.

Revisar los acuerdos existentes en materia de equipaciones de las escuelas, y en concreto, las obligaciones asumidas por los padres.

Replanteamiento de los criterios o **sistemas de inscripción y adjudicación de plazas** para los intensivos de menores o viajes deportivos.



ÁREA DEPORTIVA

Objetivos



tenis

El mantenimiento en el calendario del Torneo Internacional de Getxo WTA/ITF, y de los torneos nacionales de menores de diferentes circuitos, Mutua, Nadal.

Fomentar la **permanencia** y desarrollo tenístico de los **adolescentes** que no deseen competir, dentro de la Escuela de Tenis hasta, al menos, la mayoría de edad.

hockey hierba

Dotar por parte del Club de suficiente **formación** y de las titulaciones necesarias a las personas a cargo de la docencia y de la cantera.

Analizar las particularidades de la escuela femenina para potenciar y consolidar su presencia competitiva en todas las categorías anteriores a la llegada al primer equipo.

Planteamiento de una **grada no permanente** para el aforo del campo de hockey en competiciones.

CÓMO QUEREMOS HACERLO

hockey patines

Continuar con el trabajo realizado hasta la fecha, del que muestran plena satisfacción las familias usuarias.

Adecuación del pabellón en materia de cerramiento y grada. Revisión y **modernización** de los **vestuarios** bajo grada.

Estudiar como adaptar la antigua pista de patines exterior, para que en caso de necesitarse, pueda contribuir a desahogar la saturación de las instalaciones sin perjuicio de los más pequeños.

pádel

Fomentar las competiciones por equipos con otros Clubes, especialmente en las edades de cantera.

Organizar pequeños eventos y competiciones entre socios **menores**.

Mantener y mejorar las instalaciones actuales y el análisis de las opciones para la modernización de las mismas, así como su incremento.

ÁREA DEPORTIVA

Objetivos

“Nuestro interés está dirigido a mejorar la experiencia de usuario, llegar a un público más amplio, incluyendo a **TODOS** los socios, y ofrecer un servicio más personalizado en la medida de lo posible”.

CÓMO
QUEREMOS HACERLO

piscina/natación

Optimizar los recursos de la sección con el fin de potenciar su uso por parte de las familias.

Implementar **mejoras** encaminadas al perfecto funcionamiento de la **escuela de natación para niños**, de acuerdo a las sugerencias realizadas por los padres/usuarios.

Distribución de socorristas en ambas piscinas.

Adecuar la instalación del bar asegurando un buen servicio atendiendo a las demandas de los socios.

Estudiar la viabilidad económica, siempre contando con la opinión del socio, de diseñar una **cubierta** para que la **piscina** pueda ser utilizada en los meses de invierno.



pilates, yoga, fitness

Replantear la gestión atendiendo su vinculación al calendario escolar y la inscripción trimestral.

Adecuación del espacio, medios, materiales y horarios en previsión de una futura mayor demanda.

gimnasio

Mejorar sus servicios y adecuarlos a las demandas de los socios.



JUNTOS SOMOS JOLASETA



“Tú decides Jolaseta”



JUNTOS SOMOS JOLASETA





**JUNTOS SOMOS
JOLASETA** 

CHARLA SOBRE NUESTROS **DEPORTES**

Lunes 12 a las 19:00 , en el Salon Inglés





CHARLA SOBRE NUESTRAS **INSTALACIONES**

Martes 13 a las 19:00, en el Salon Inglés





**CHARLA SOBRE NUESTRAS ACTIVIDADES Y
VIDA SOCIAL**

Jueves 15 a las 19:00, en el Salon Inglés