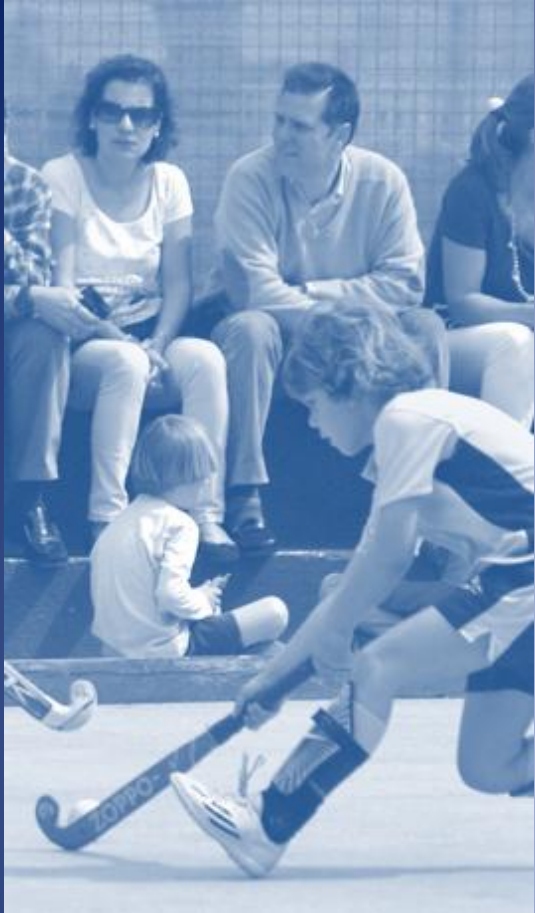


XXVI GABRIEL ARIAS



**XXVI. Edición
Memorial Gabriel Arias**

**Real Club Jolaseta
29 al 31 de mayo 2026**



MEMORIAL GABRIEL ARIAS 2026

FICHA TÉCNICA DEL TORNEO

TORNEO

XXVI Memorial Gabriel Arias

FECHA

Días 29, 30 y 31 mayo.

ORGANIZA

Real Club Jolaseta

Nº DE CLUBES ASISTENTES

17 clubes venidos de toda España

Nº DE EQUIPOS EN COMPETICIÓN

Un total de 110 equipos

Nº DE JUGADORES PARTICIPANTES

Más de 800 niños.

CATEGORÍAS EN JUEGO

3 categorías de juego, prebenjamín,
benjamín y alevín



Estimados amigos:

Me alegra daros personalmente la bienvenida al Real Club Jolaseta, donde espero que paséis un excelente fin de semana y os sintáis como en vuestra propia casa.

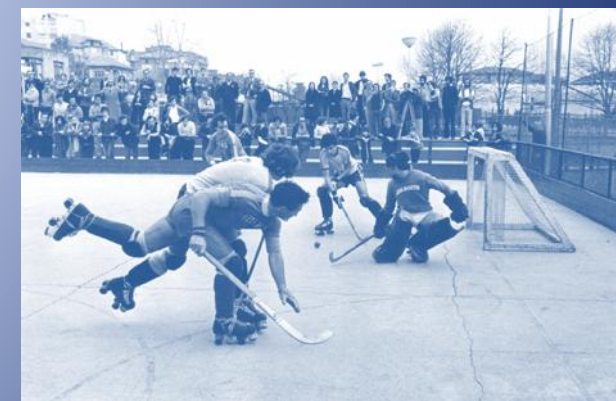
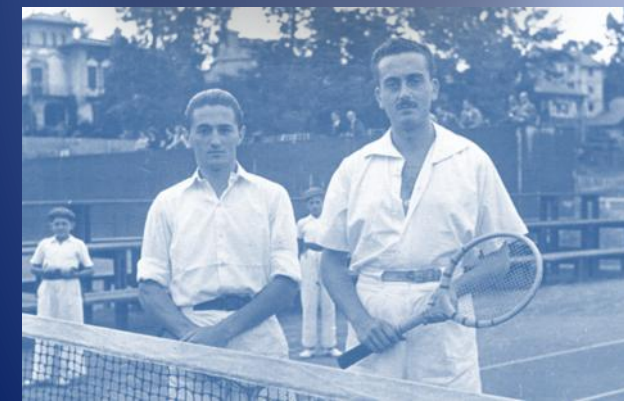
Nos hace mucha ilusión acoger, un año más, un torneo de hockey hierba tan especial para nosotros como es el **Memorial Gabriel Arias**. Seguimos disfrutando de uno de los eventos más importantes de nuestro Club, que constituye un sentido homenaje al hockey hierba en general y, en particular, a una figura y una familia muy queridas y admiradas por todos los que formamos parte de Jolaseta.

Gabriel Arias fue un destacado jugador de hockey desde su infancia. Llegó a formar parte del primer equipo y a competir en División de Honor con el equipo senior del Club. Pero, sobre todo, destacó por sus valores humanos, tanto dentro como fuera del campo. En el Club seguimos guiándonos por su legado, y tratamos de transmitir en nuestra escuela los valores que él encarnó: esfuerzo, lucha, compañerismo y respeto al adversario.

Por ello, seguimos trabajando con entusiasmo para organizar este bonito evento deportivo y social, tanto para los jugadores como para padres, entrenadores y todos los miembros de los clubes que nos visitáis. A través de estas líneas, quiero desearos que disfrutéis al máximo del torneo, que compartáis con nosotros su espíritu, y recordaros que, siempre que queráis, las puertas de Jolaseta estarán abiertas para vosotros.

Atentamente,

Diego Castellanos Maruri
Presidente del Real Club Jolaseta



MEMORIAL GABRIEL ARIAS 2026

EL REAL CLUB JOLASETA



MEMORIAL GABRIEL ARIAS 2026 CATEGORÍA PREBENJAMÍN (2018-2019)

- En media pista polideportiva de hockey sala. 20x40.
- Competición a 4 porterías.
- Juego de 4 jugadores por equipo.
- Un tiempo de 25 minutos seguidos.
- Normas de Hockey Hierba.
- Falta dentro del área será sancionado con una acción de 1c1 partiendo desde el medio del campo.
- Cuadros finales en caso de desempate se jugará una tanda de 3 Shot-outs
- Los partidos darán inicio y final en la hora establecida por el calendario de competición



MEMORIAL GABRIEL ARIAS 2026 CATEGORÍA BENJAMÍN (2016-2017)

- $\frac{1}{4}$ de campo con porterías normales.
- 5 + portero vs 5 + portero.
- Un tiempo de 25 minutos seguidos.
- Normas de hockey hierba.
- Áreas a 10 metros de línea de fondo.
- Falta dentro del área = acción de 1c1 desde el medio del campo.
- Cuadros finales en caso de desempate se jugará una tanda de 3 Shot-outs
- Los partidos darán inicio y final en la hora establecida por el calendario de competición.
- En caso de no disponer de portero el equipo jugará con 5 jugadores de campo.



MEMORIAL GABRIEL ARIAS 2026

CATEGORÍA ALEVÍN (2014-2015)

ATENCIÓN: Partidos del torneo en el Real Club Jolaseta y en las instalaciones de Fadura. Un servicio de autobús realizará el recorrido entre ambas instalaciones deportivas a lo largo del evento.

- ½ campo con porterías normales.
- Juego de 7 vs 7.
- Un tiempo de 25 minutos seguidos.
- Normas de Hockey Hierba.
- Áreas marcadas según reglamento RFEH
- Falta dentro del área = PC.
- Cuadros finales en caso de desempate se jugará una tanda de 3 Shot-outs.
- Los partidos darán inicio y final en la hora establecida por el calendario de competición.

MEMORIAL GABRIEL ARIAS 2026

OTRAS INFORMACIONES

El Memorial Gabriel Arias tendrá lugar en el Real Club Jolaseta de Getxo del 29 al 31 de mayo del 2026.

Coste de Inscripción: 38 € por jugador invitado. Incluye la comida y la merienda del sábado para todos los participantes.

Incluye Wellcome Pack para todos los participantes.

Incluye la organización del evento.

Les recordamos que los árbitros son voluntarios por lo que solicitamos el máximo respeto.

El Alojamiento y el transporte correrán a cargo del club participante.

Todos los jugadores deben disponer de licencia deportiva y seguro deportivo con su federación autonómica para la vigente temporada 2025-2026.

Esperamos que el Torneo sea de su interés y podamos contar con su presencia en una celebración tan importante para nuestro club, rogándoles nos remitan su interés antes del día 13 de marzo del 2026.

E-mail , hockey@jolaseta.com



MEMORIAL GABRIEL ARIAS 2026

INFORMACION DE INTERES

Entrega de premios, el domingo 31 de mayo se iniciará la entrega de premios en el campo de hockey del Real Club Jolaseta sobre las 14:00 hora aproximada.

Actualización de resultados, durante el torneo se actualizarán resultados del evento mediante la página web del Real Club Jolaseta. Las actualizaciones mediante soporte web y papel en el punto informativo serán cada 4 horas. A los responsables de los clubes se les enviará mediante mensaje de whatsapp, códigos QR en la instalación o via email.

Servicio de Picnic disponible para equipos participantes para el domingo 31 de mayo. **Solicitar opciones y reservas antes del día 25 de mayo** al email , hosteleria@jolaseta.com. Sin reserva antes del jueves será imposible atender la petición de picnic.

Cena oficial del evento más fiesta, para acompañantes el viernes 29 de mayo a las 22:30 en el Restaurante del Real Club Jolaseta. Reservas antes del lunes día 25 de mayo al email , hosteleria@jolaseta.com. Coste de la cena 40 € por comensal.

Invitados por parte de la organización a dos responsables de cada club participante. Estos deben comunicar a hockey@jolaseta.com su interés en acudir a la cena.



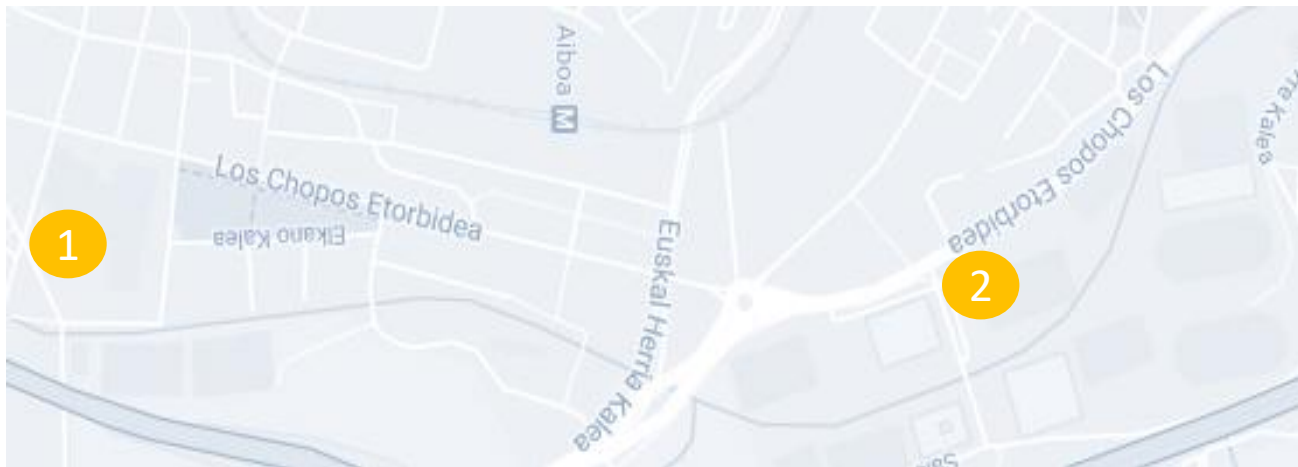


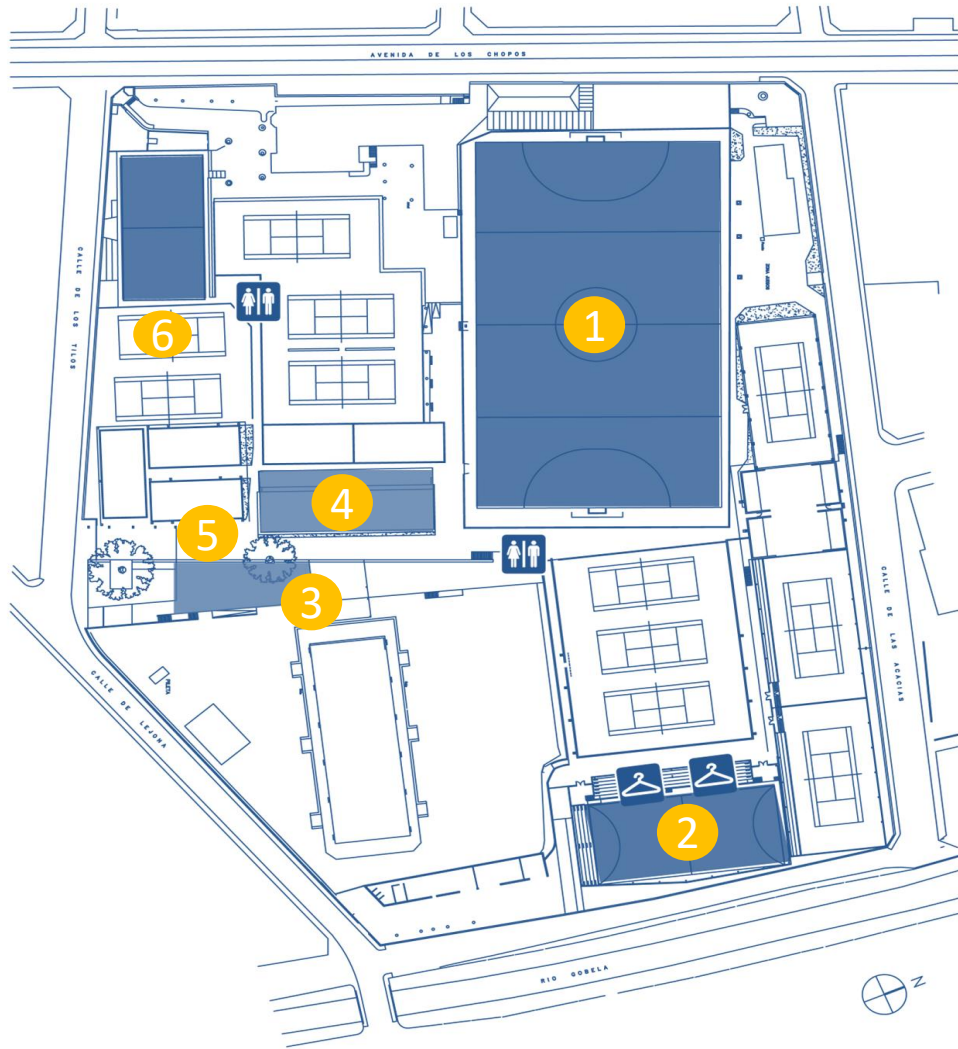
MEMORIAL GABRIEL ARIAS 2026

DESPLAZAMIENTOS CATEGORÍA ALEVÍN

PARTIDOS DE COMPETICIÓN EN FADURA | DEL VIERNES 29, SABADO 30 Y DOMINGO 31 DE MAYO.

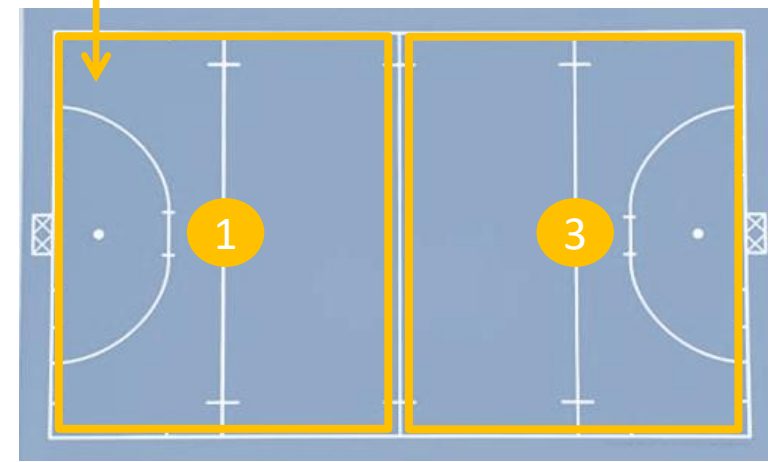
Les informamos que el Real Club Jolaseta pondrá a disposición de los equipos un autobús que recorrerá el trayecto que tienen entre las instalaciones de nuestro Club, puerta principal (1) y de las instalaciones de Fadura (2). **El autobús estará disponible para los desplazamientos del viernes desde las 17.30h hasta las 20.30h, el sábado desde las 9:00 hasta las 21:30 horas y el domingo de 9:00 hasta las 13:30 horas. Siendo los horarios en continuo desde Jolaseta en las horas en punto y los horarios de cuartos desde Fadura**



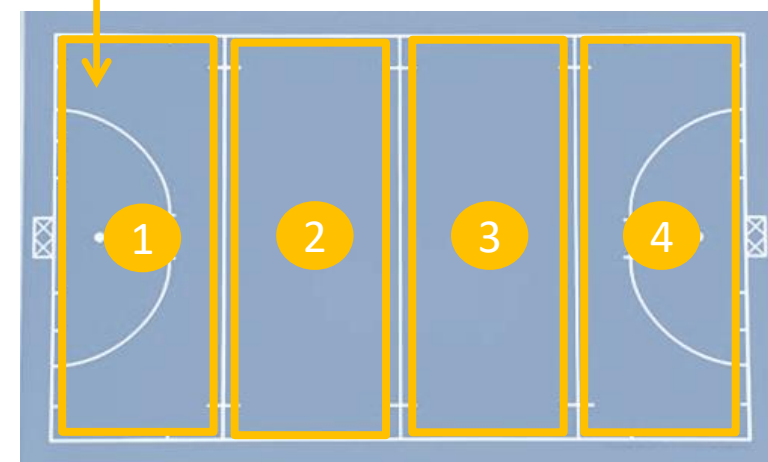


- 1. CAMPO DE HOCKEY HIERBA (BENJAMÍN/ALEVÍN)
- 2. POLIDEPORTIVO (PREBENJAMIN)
- 3. ZONA COMIDA EQUIPOS
- 4. ZONA COMERCIAL Y RESTAURACIÓN
- 5. PUNTO SANITARIO AMBULANCIA
- 6. UBICACIÓN PARA DEJAR BOLSAS Y OTROS

DISTRIBUCIÓN DE CAMPOS ALEVÍN



DISTRIBUCIÓN DE CAMPOS BENJAMÍN





CLUBES PARTICIPANTES MEMORIAL GABRIEL ARIAS 2026



MEMORIAL GABRIEL ARIAS 2026 Y ESTE AÑO CON NOSOTROS...

RECREATIVOS
CASTILLOS HINCHABLES



FOOD TRUCK
RESTAURACION



RECREATIVO
TALLERES DE MANUALIDADES



MEMORIAL GABRIEL ARIAS 2026

PATROCINADORES

ORIENTA Wealth

GRUPO MUTUAMADRILEÑA

AON

GRUPO EVOLUS

Jobbe
Español de
Talentos
En línea



WALT
Creadores de
Series y Programas de TV
en línea

SUPER THINGS
RIVALS OF KABOOM



MEMORIAL GABRIEL ARIAS 2026

PATROCINADORES

FOREST  TRAFIC

nua
biological



RURAL KUTXA
ACCIÓN SOCIAL



Hospital
San Juan de Dios





MEMORIAL GABRIEL ARIAS 2026

PATROCINADORES



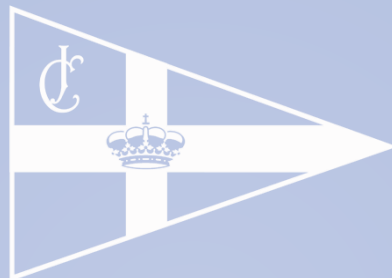
ALTHENA



DS AUTOMOBILES
DS STORE BILBAO



St George's
BRITISH
INTERNATIONAL
SCHOOL
BILBAO



CONTACTO

Real Club Jolasete | Tlf. 94 491 16 00 | hockey@jolasete.com